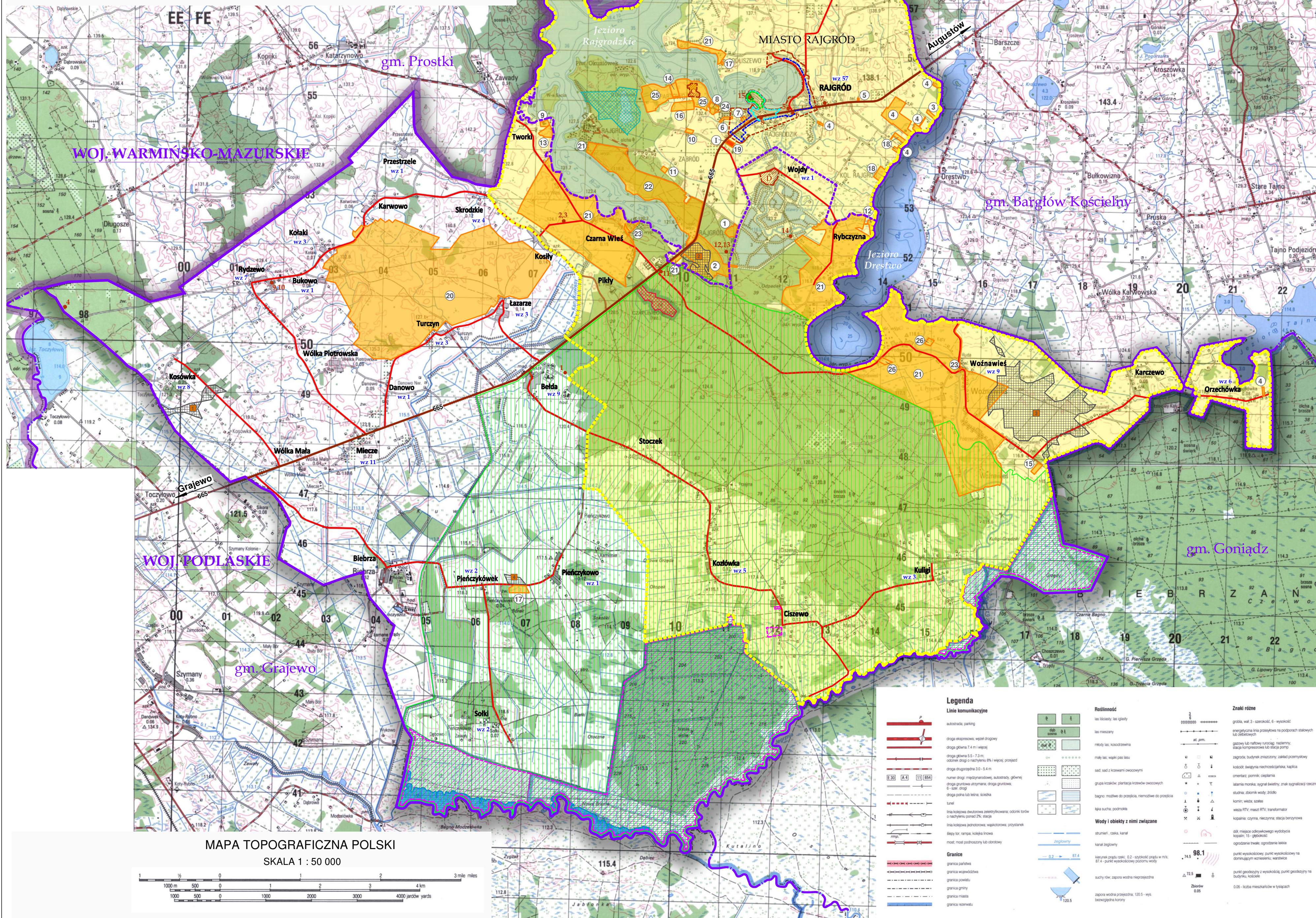




GMINA RAJGRÓD

ANALIZA ZMIAN W ZAGOSPODAROWANIU PRZESTRZENNYM 2019-2022



OZNACZENIA:

- granicz województwa
- granicz gminy Rajgród
- granicz gmin sąsiednich
- granicz miasta Rajgród
- droga wojewódzka 665
- drogi powiatowe

OBSZARY OBJĘTE OCHRONĄ PRAWNĄ:

- Biebrzański Park Narodowy
- Obszar Chronionego Krajobrazu Pojezierze Rajgrodzkie
- Obszar Natura 2000 - Obszar Specjalnej Ochrony Ptaków PŁB 200008 Oaza Biebrzanka
- Obszar Natura 2000 - Specjalny Obszar Ochrony Siedlisk PŁB 200008 Dolina Biebrzy
- Użytek ekologiczny "Słone Jezioro Okoniowski"
- Rezerwat Czaplinec Belda
- Tereny na których występuje wysokie i średnie zagrożenie powodziowe

OBSZARY OBJĘTE OCHRONĄ KONSERWATORSKĄ:

- Obszary wpisane do rejestru zabytków:
- C - Opartowo, założenie dworsko-ogrodowe, k. XIX, nr rej.: 200 z 5.09.1986
- D - Wójty, założenie dworsko-ogrodowe, pocz. XX, nr rej.: 231 z 9.09.1986
- Stoły ochrony konserwatorskiej miasta Rajgród
- STREFA A
- STREFA B
- STREFA W
- STREFA OW
- STREFA K

1. Obiekty wpisane do rejestru zabytków:
- 1 - Belda, cmentarz wojenny z I wojny światowej, nr rej.: 266 z 9.03.1987
- 2 - Czarna Wieś, cmentarz wojenny z I wojny światowej, nr rej.: 271 z 10.03.1987
- 3 - Kosły, cmentarz wojenny z I wojny światowej, nr rej.: 270 z 10.02.1987
- 4 - Kosówka, cmentarz wojenny z II wojny światowej, 1939-1945, nr rej.: A-425 z 30.12.1991
- 5 - Rajgród, kościół par. p.w. Narodzenia NMP, 1905-12, nr rej.: A-395 z 11.08.1989
- 6 - Rajgród, najstarsza część cmentarza rzym.-kat. z 2. poł. XIX z kaplicą cmentarną z I poł. XIX, nr rej.: 357 z 11.03.1988
- 7 - Rajgród, mogiła powstańca z 1864, ul. Warszawska, nr rej.: A-418 z 30.12.1991
- 8 - Rajgród, dom, ul. Warszawska 20, k. XIX, nr rej.: A-202 z 11.10.1985
- 9 - Rydzewo, kościół par. p.w. św. Wojciecha, drewna, 2. poł. XIX, nr rej.: 78 z 2.05.1980
- 10 - Rydzewo, nagrobki i krzyże żelazne na cmentarzu przykościelnym, nr rej.: 349 z 22.12.1987
- 11 - Tama, cmentarz wojenny z I wojny światowej, nr rej.: A-418 z 30.12.1991
- 12 - Tama, mogiła powstańców z 1864 r. (w lesie "Choiński"), nr rej.: A-419 z 30.12.1991
- 13 - Tama, mogiła rodziny Nowickich z II wojny światowej (w lesie "Choiński"), nr rej.: A-419 z 30.12.1991
- 14 - Wójty, młyn wodny, XIX/XX, nr rej.: 381 z 24.01.1989
- 15 - Grodzisko wczesnonieolityczne "Góra Zamkowa" w Rajgrodzie, X-XII w., nr rej.: C-30, dec. X-1/7/66 z dnia 7.03.1966

OBSZARY UDOKUMENTOWANYCH ŹRÓD KOPALIN

- Kosówka - Toczyłowo - KN 1446
- Rajgród - KR 6454
- Wozna Wieś - KN 1449
- Pieniczekowo - KN 21086

1. Obszar do objęcia miejscowym planem zagospodarowania przestrzennego, do którego sporządzania przystąpiono na podstawie uchwały Nr LI/341/22 Rady Miejskiej w Rajgrodzie z dnia 29 lipca 2022 r. w sprawie przystąpienia do sporządzenia miejscowego planu zagospodarowania przestrzennego części miasta Rajgród (obszar przy ulicy Warszawskiej).

1. OBSZARY OBJĘTE MIEJSCOWYMI PLANAMI ZAGOSPODAROWANIA PRZESTRZENNIEGO

Wykaz obowiązujących miejscowych planów zagospodarowania przestrzennego na obszarze miasta i gminy Rajgród

Lp.	NAZWA PLANU	UCHWAŁA W SPRAWIE PLANU	DATA OGŁOSZENIA	POWIERZCHNIA
Na podstawie ustawy z dnia 7 lipca 1994 r. o zagospodarowaniu przestrzennym				
1.	Zmiana miejscowego planu zagospodarowania przestrzennego Gminy Rajgród - Miasto Rajgród i Wsi Wójty - wytyczenie odpadów komunalnych	Nr XXX/130/97 Rady Miejskiej w Rajgrodzie z dnia 16 września 1997 r.	Do: Ust. Wój. Podlaskiego z dnia 10.10.1997 r. Nr 15, poz. 84	ok. 4,10 ha
2.	Zmiana miejscowego planu zagospodarowania przestrzennego Gminy Rajgród - Miasto Rajgród - objęcie planem terenów: urzędów, budowlanych, rekreacyjnych i sportowych	Nr XXX/140/97 Rady Miejskiej w Rajgrodzie z dnia 16 września 1997 r.	Do: Ust. Wój. Podlaskiego z dnia 10.10.1997 r. Nr 15, poz. 85	ok. 43,30 ha
3.	Zmiana miejscowego planu zagospodarowania przestrzennego Miasta i Gminy Rajgród - zabudowa zagrodowa	Nr XXXV/176/98 Rady Miejskiej w Rajgrodzie z dnia 18 czerwca 1998 r.	Do: Ust. Wój. Podlaskiego z dnia 20.07.1998 r. Nr 9, poz. 86	ok. 1,55 ha
4.	Zmiana miejscowego planu zagospodarowania przestrzennego Miasta i Gminy Rajgród - zabudowa letniskowa, jednorodzinna i zagrodowa, Wsi Orzechówka - zabudowa jednorodzinna i pensjonatowa	Nr XXXV/177/98 Rady Miejskiej w Rajgrodzie z dnia 18 czerwca 1998 r.	Do: Ust. Wój. Podlaskiego z dnia 20.07.1998 r. Nr 9, poz. 91	ok. 25,27 ha
5.	Zmiana miejscowego planu zagospodarowania przestrzennego Miasta i Gminy Rajgród - Kolonia Lewa Zabłotna z 202 - zabudowa letniskowa i pensjonatowa	Nr V/25/99 Rady Miejskiej w Rajgrodzie z dnia 23 lipca 1999 r.	Do: Ust. Wój. Podlaskiego z dnia 23.04.1999 r. Nr 13, poz. 143	ok. 0,189 ha
6.	Miejscowy plan zagospodarowania przestrzennego miasta Rajgród - część ul. Warszawskiej i ul. Pr. Zabłotkiego - zabudowa mieszkalnikowa, jednorodzinna, usługi handlu i usług gastronomicznych	Nr XIII/99/2000 Rady Miejskiej w Rajgrodzie z dnia 23 marca 2000 r.	Do: Ust. Wój. Podlaskiego z dnia 23.04.2000 r. Nr 9, poz. 76	ok. 1,09 ha
7.	Miejscowy plan zagospodarowania przestrzennego części miasta Rajgród - część ul. Warszawskiej i ul. Pr. Zabłotkiego - zabudowa mieszkalnikowa i letniskowa	Nr XIV/99/2000 Rady Miejskiej w Rajgrodzie z dnia 23 marca 2000 r.	Do: Ust. Wój. Podlaskiego z dnia 23.04.2000 r. Nr 15, poz. 119	ok. 1,08 ha
8.	Miejscowy plan zagospodarowania przestrzennego miasta Rajgród - część ul. Warszawskiej i ul. Pr. Zabłotkiego - zabudowa mieszkalnikowa i letniskowa	Nr XIV/106/2000 Rady Miejskiej w Rajgrodzie z dnia 19 kwietnia 2000 r.	Do: Ust. Wój. Podlaskiego z dnia 23.04.2000 r. Nr 15, poz. 159	ok. 3,25 ha
9.	Miejscowy plan zagospodarowania przestrzennego części wsi Skłodzka - zabudowa letniskowa	Nr XVI/116/2000 Rady Miejskiej w Rajgrodzie z dnia 29 sierpnia 2000 r.	Do: Ust. Wój. Podlaskiego z dnia 17.10.2000 r. Nr 26, poz. 386	ok. 1,77 ha
10.	Miejscowy plan zagospodarowania przestrzennego części miasta Rajgród - zabudowa letniskowa i letniskowa	Nr XIV/131/2000 Rady Miejskiej w Rajgrodzie z dnia 8 grudnia 2000 r.	Do: Ust. Wój. Podlaskiego z dnia 12.01.2001 r. Nr 1, poz. 8	ok. 1,07 ha
11.	Miejscowy plan zagospodarowania przestrzennego części miasta Rajgród - zabudowa mieszkalnikowa i letniskowa	Nr XXI/156/01 Rady Miejskiej w Rajgrodzie z dnia 8 lutego 2001 r.	Do: Ust. Wój. Podlaskiego z dnia 28.02.2001 r. Nr 5, poz. 45	ok. 1,03 ha
12.	Miejscowy plan zagospodarowania przestrzennego części wsi Rybaczyna - zabudowa mieszkalnikowa i letniskowa	Nr XXV/180/01 Rady Miejskiej w Rajgrodzie z dnia 26 października 2001 r.	Do: Ust. Wój. Podlaskiego z dnia 23.11.2001 r. Nr 54, poz. 906	ok. 3,69 ha
13.	Miejscowy plan zagospodarowania przestrzennego części wsi Skłodzka - zabudowa letniskowa i letniskowa	Nr XXV/181/01 Rady Miejskiej w Rajgrodzie z dnia 26 października 2001 r.	Do: Ust. Wój. Podlaskiego z dnia 23.11.2001 r. Nr 54, poz. 907	ok. 4,26 ha
14.	Miejscowy plan zagospodarowania przestrzennego części miasta Rajgród - Opartowo - zabudowa mieszkalnikowa i letniskowa	Nr XXVI/190/01 Rady Miejskiej w Rajgrodzie z dnia 23 listopada 2001 r.	Do: Ust. Wój. Podlaskiego z dnia 13.12.2001 r. Nr 13, poz. 1488	ok. 3,75 ha
15.	Miejscowy plan zagospodarowania przestrzennego części wsi Wozna Wieś - zabudowa letniskowa i letniskowa	Nr XXV/223/02 Rady Miejskiej w Rajgrodzie z dnia 24 kwietnia 2002 r.	Do: Ust. Wój. Podlaskiego z dnia 11.05.2002 r. Nr 19, poz. 449	ok. 2,00 ha
16.	Miejscowy plan zagospodarowania przestrzennego części miasta Rajgród - zabudowa letniskowa i letniskowa	Nr XXX/232/02 Rady Miejskiej w Rajgrodzie z dnia 17 września 2002 r.	Do: Ust. Wój. Podlaskiego z dnia 18 września 2002 r. Nr 65, poz. 1371	ok. 7,33 ha
17.	Miejscowy plan zagospodarowania przestrzennego terenów w osiedlu Czarna Wieś, Pieniczekowo, Wozna Wieś i w części Rajgród - zabudowa jednorodzinna i letniskowa	Nr VIII/53/03 Rady Miejskiej w Rajgrodzie z dnia 14 sierpnia 2003 r.	Do: Ust. Wój. Podlaskiego z dnia 29.08.2003 r. Nr 98, poz. 1706	ok. 7,22 ha
18.	Miejscowy plan zagospodarowania przestrzennego części miasta Rajgród (kolonia Prawa) - zabudowa letniskowa i letniskowa	Nr XIV/112/04 Rady Miejskiej w Rajgrodzie z dnia 29 czerwca 2004 r.	Do: Ust. Wój. Podlaskiego z dnia 10.07.2004 r. Nr 103, poz. 1508	ok. 7,87 ha

Lp.	NAZWA PLANU	UCHWAŁA W SPRAWIE PLANU	DATA OGŁOSZENIA	POWIERZCHNIA
Na podstawie ustawy z dnia 22 marca 2003 r. o planowaniu i zagospodarowaniu przestrzennym				
19.	Miejscowy plan zagospodarowania przestrzennego części miasta Rajgród - zabudowa letniskowa i letniskowa	Nr XXXVII/238/2010 Rady Miejskiej w Rajgrodzie z dnia 31 lipca 2010 r.	Do: Ust. Wój. Podl. Nr 218 z dnia 31.08.2010 r. poz. 2075	ok. 1,57 ha
20.	Miejscowy plan zagospodarowania przestrzennego części miasta Rajgród - zabudowa letniskowa i letniskowa	Nr VI/61/11 Rady Miejskiej w Rajgrodzie z dnia 20 maja 2011 r.	Do: Ust. Wój. Podl. Nr 124 z dnia 1.07.2011 r. poz. 2066	ok. 748,00 ha
21.	Miejscowy plan zagospodarowania przestrzennego części obszaru miasta Rajgród - zabudowa letniskowa i letniskowa	Nr X/67/11 Rady Miejskiej w Rajgrodzie z dnia 27 marca 2013 r.	Do: Ust. Wój. Podl. Nr 228 z dnia 27.03.2013 r. poz. 3389	ok. 100,86 ha
22.	Miejscowy plan zagospodarowania przestrzennego części obszaru miasta Rajgród - zabudowa letniskowa i letniskowa	Nr VI/29/15 Rady Miejskiej w Rajgrodzie z dnia 27 marca 2015 r.	Do: Ust. Wój. Podl. Nr 1375 z dnia 23.04.2015 r. poz. 1375	ok. 134,52 ha
23.	Miejscowy plan zagospodarowania przestrzennego części miasta Rajgród - zabudowa letniskowa i letniskowa	Nr XXX/339/18 Rady Miejskiej w Rajgrodzie z dnia 29 maja 2018 r.	Do: Ust. Wój. Podl. Nr 2061 z dnia 6.06.2018 r. poz. 2061	ok. 1,12 ha
POWIERZCHNIA OBSZARÓW, dla których sporządzono plany				2667,68 ha
POWIERZCHNIA GMINY OBJĘTA PLANAMI				2659,90 ha

Powierzchnia gminy objęta powyższymi planami stanowi około 9,94% powierzchni całej gminy.

LICZBA WYDANYCH DECYZJI O WARUNKACH ZABUDOWY W POSZCZEGÓLNYCH MIEJSCOWOŚCIACH W LATACH 2019 - 2022

Lp.	Miejscowość	Liczba decyzji w warunkach zabudowy
1	Belda	9
2	Bukowo	1
3	Danowo	1
4	Kolaki	3
5	Kosówka	8
6	Kosówka	5
7	Kolki	3
8	Lazare	3
9	Mazze	11
10	Orzechówka	6
11	Pieniczekowo	2
12	Pieniczekowo	1
13	Przeździele	1
14	Rajgród	57
15	Rydzewo	7
16	Skłodzka	4
17	Sółka	2
18	Turczyn	3
19	Wójty	1
20	Wozna Wieś	9
RAZEM		137

Opracowanie:
mgr inż. architekt Andrzej Zajkowski